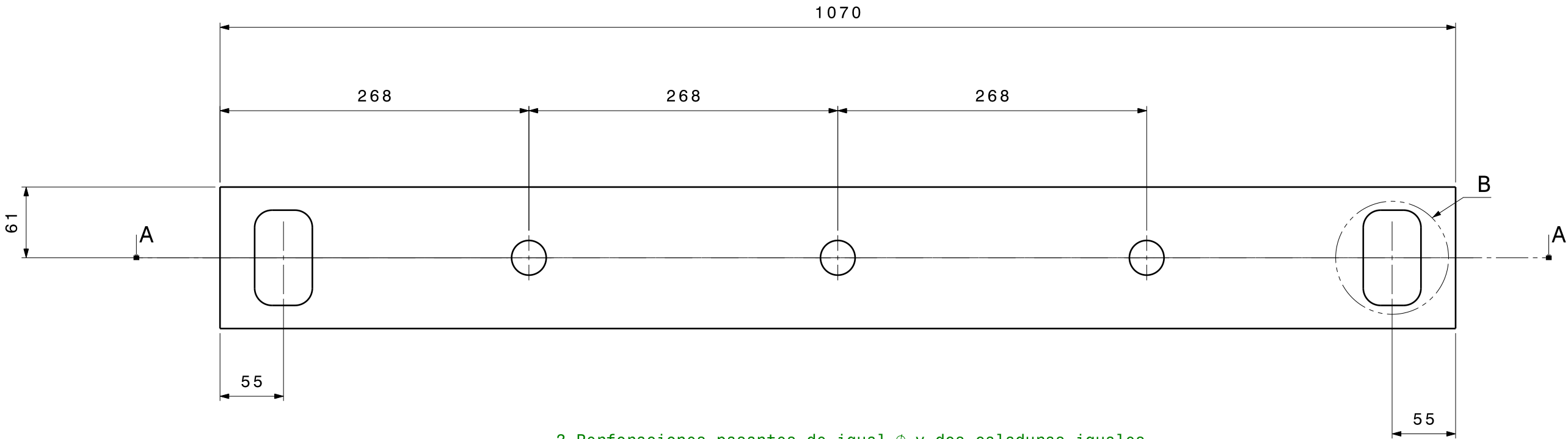
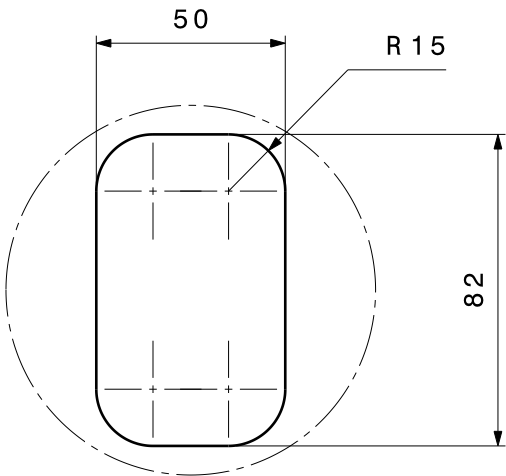
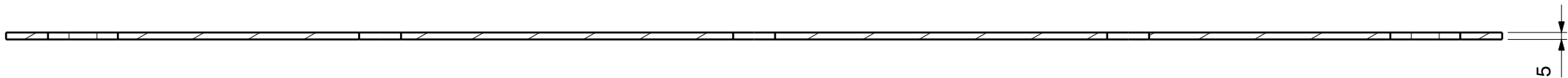


TAPA DE BASE GRANDE.



3 Perforaciones pasantes de igual ϕ y dos caladuras iguales con las medidas que indica el detalle B.



DETALLE B

OBS.		FECHA	NOMBRE	TRABAJO FINAL DE GRADUACIÓN FEBRERO 2008	DESCRIPCIÓN:
	DIBUJO:	27/02	Juan M. Paredes		Tapa Base - C 11
	REVISO:				
	APROBO:				
	ESC: 1:1	TEMA:			TERMINACIÓN:
		EQUIPAMIENTO URBANO PARA SERVICIOS DE TRANSPORTES PÚBLICOS.			MATERIAL:
					PLANO N°:
	Revisión:	(SISTEMA DE PARADAS DE COLECTIVOS)			Reemplaza a plano Nro: